



VERS LE BAC 2021

LES ÉPREUVES COMMUNES DE CONTRÔLE CONTINU EN VOIE GÉNÉRALE

9 December 2019



MODALITES POUR LE NOUVEAU BACCALAUREAT

Les E3C

(Epreuves Communes de Contrôle Continu)

9 December 2019



BAC2021 : LES ÉPREUVES COMMUNES DE CONTRÔLE CONTINU

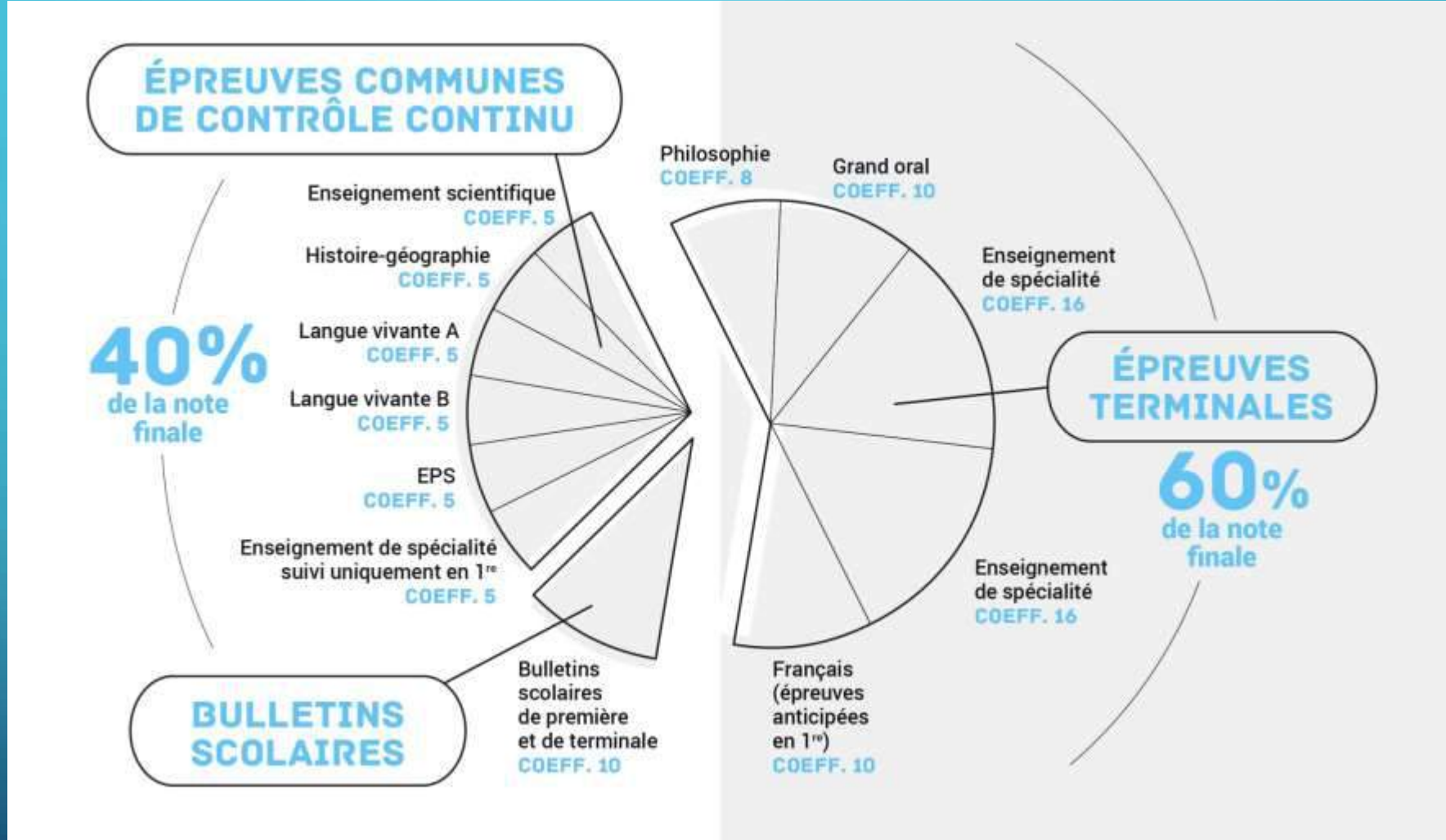
Le nouveau baccalauréat comprend une part de contrôle continu pour valoriser un travail régulier tout au long de l'année de première et de l'année de terminale.

- Le contrôle continu reflète mieux le travail régulier de l'élève. Il tient compte de sa progression et permet à l'élève de cumuler ses acquis pour l'obtention du baccalauréat.
- Les épreuves engendrent **moins de stress** car l'effort de révision est mieux réparti, évitant le bachotage en fin de terminale. Elles s'inscrivent dans le cours normal de la scolarité.
- Les épreuves de contrôle continu permettent aux élèves d'identifier leurs points forts et leurs lacunes et de **progresser** dans leurs apprentissages.

9 December 2019



COMPOSITION DE LA NOTE du bac – voie générale



CALENDRIER DES ÉPREUVES communes DE CONTRÔLE CONTINU voie générale

Première

1^{er} trimestre

2^e trimestre

3^e trimestre

Histoire-
géographie 

LVA / LVB 

Enseignement scientifique 

Enseignement de spécialité 
suivi uniquement en 1^{re}

Terminale

1^{er} trimestre

2^e trimestre

3^e trimestre

EPS 
Tout au long de l'année



Durée des
épreuves :

2 H*



Dates fixées par
l'établissement



Sujets choisis
par
l'établissement
dans la banque
nationale
de sujets

*Sauf : **LVA/LVB** : au 2^e trimestre de 1^{re}, épreuve écrite d'1 h ;
au 3^e trimestre de 1^{re}, épreuve écrite d'1 h 30 ;
au 3^e trimestre de 1^{re}, une épreuve écrite de 2 h
et 10 min d'épreuve orale.

Spécialité arts : oral de 30 min

Organisation des épreuves communes de contrôle continu

En décembre, l'élève de 1^{re} valide son inscription au baccalauréat et choisit les langues qu'il passera en LVA et LVB.

- Pour chaque épreuve de contrôle continu, l'élève reçoit une convocation au moins 8 jours avant la date de l'épreuve

En cas d'absence pour raison de force majeure, une épreuve de remplacement sera organisée par l'établissement.

Par contre, en cas d'absence sans justificatif ou hors cause de force majeure, une note de zéro sera attribuée pour l'épreuve.

- Les élèves passent les épreuves communes de contrôle continu, soit dans leur lycée, soit dans un établissement proche si leur organisation est mutualisée entre établissements (NSI – SI)



DES SUJETS ISSUS D'UNE BANQUE NATIONALE DE SUJETS

Les sujets sont choisis dans une banque nationale de sujets par le chef d'établissement sur proposition des professeurs.

La banque nationale des sujets garantit l'égalité de traitement des candidats.

- Elle rassemble des sujets de niveau équivalent sur les différentes parties des programmes.
- Les sujets tiennent compte des progressions pédagogiques des programmes d'enseignement de 1^{re} et de Tle.
- Ces sujets ont été élaborés par des inspecteurs et des professeurs

9 December 2019



Organisation des épreuves communes de contrôle continu

- Les copies sont ensuite numérisées et anonymisées





Les copies seront corrigées par d'autres professeurs au sein de l'établissement ou au sein d'un autre établissement de l'académie suivant un barème de correction.

Aucun professeur ne corrigera les copies de ses élèves.

- Une commission d'harmonisation des notes se tiendra dans chaque académie à l'issue de chaque série d'épreuves de contrôle continu pour préserver le respect du principe d'égalité entre les candidats, quels que soient leur établissement, leur correcteur ou leur sujet (13 mars 2020 et le 12 juin 2020).



CALENDRIER DES ÉPREUVES TERMINALES

Première				Terminale			
sept.	janv.	juin	sept.	janv.	mars	juin	
		Français écrit et oral 		2 Enseignements de spécialité 		Philosophie  Grand oral 	

Epreuve de Français Ecrit : Mercredi 17 juin de 14H00 à 18H00

9 December 2019



Enseignement de spécialité suivi uniquement en première

En voie générale

- L'élève de 1^{re} communique au conseil de classe du 2^e trimestre l'enseignement de spécialité qu'il ne souhaite pas poursuivre en Terminale.
- Celui-ci fera donc l'objet d'une épreuve commune de contrôle continu au 3^e trimestre.
- Choix des enseignements optionnels



LES ENSEIGNEMENTS DU TRONC COMMUN DE LA CLASSE DE TERMINALE

Philosophie	4H00
Histoire-géographie	3H00
LVA – LVB (enveloppe globalisée)	4H00
Education physique et sportive	2H00
Enseignement scientifique	2H00
Enseignement moral et civique	18H00 annuelles

LES SPECIALITES EN CLASSE DE TERMINALE

LES ENSEIGNEMENTS OPTIONNELS

9 December 2019



SPECIALITES EN CLASSE DE TERMINALE

- Arts plastiques
- Histoire-géographie, géopolitique et sciences politiques
- Humanités, littérature et philosophie
- Langues, littératures et cultures étrangères (anglais et espagnol)
- Mathématiques
- Physique – chimie
- Sciences de la vie et de la terre
- Sciences économiques et sociales
- Numérique et sciences informatiques
- Sciences de l'ingénieur

LES ENSEIGNEMENTS OPTIONNELS

- Mathématiques complémentaires
- Mathématiques expertes
- Droit et grands enjeux du monde contemporain

- LVC espagnol
- Arts plastiques

- Latin
- Grec

